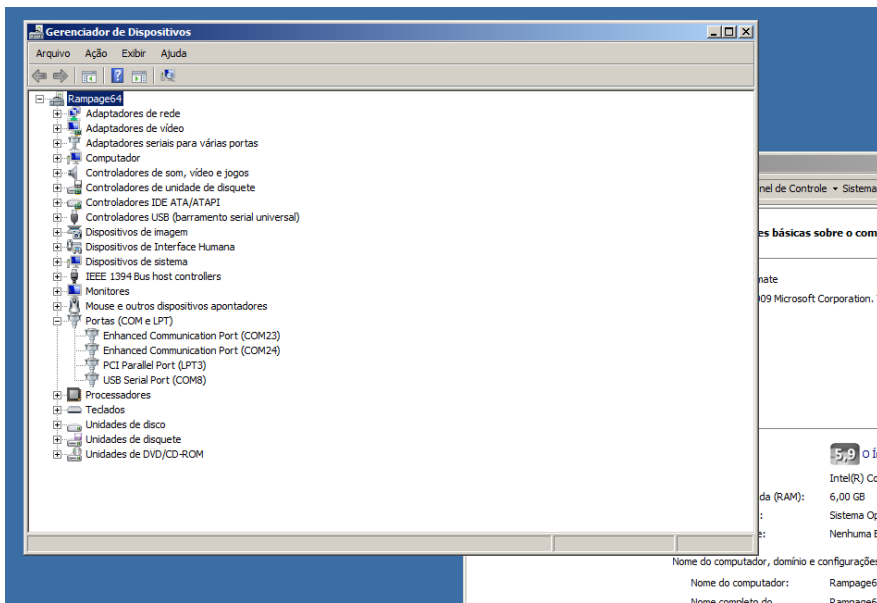


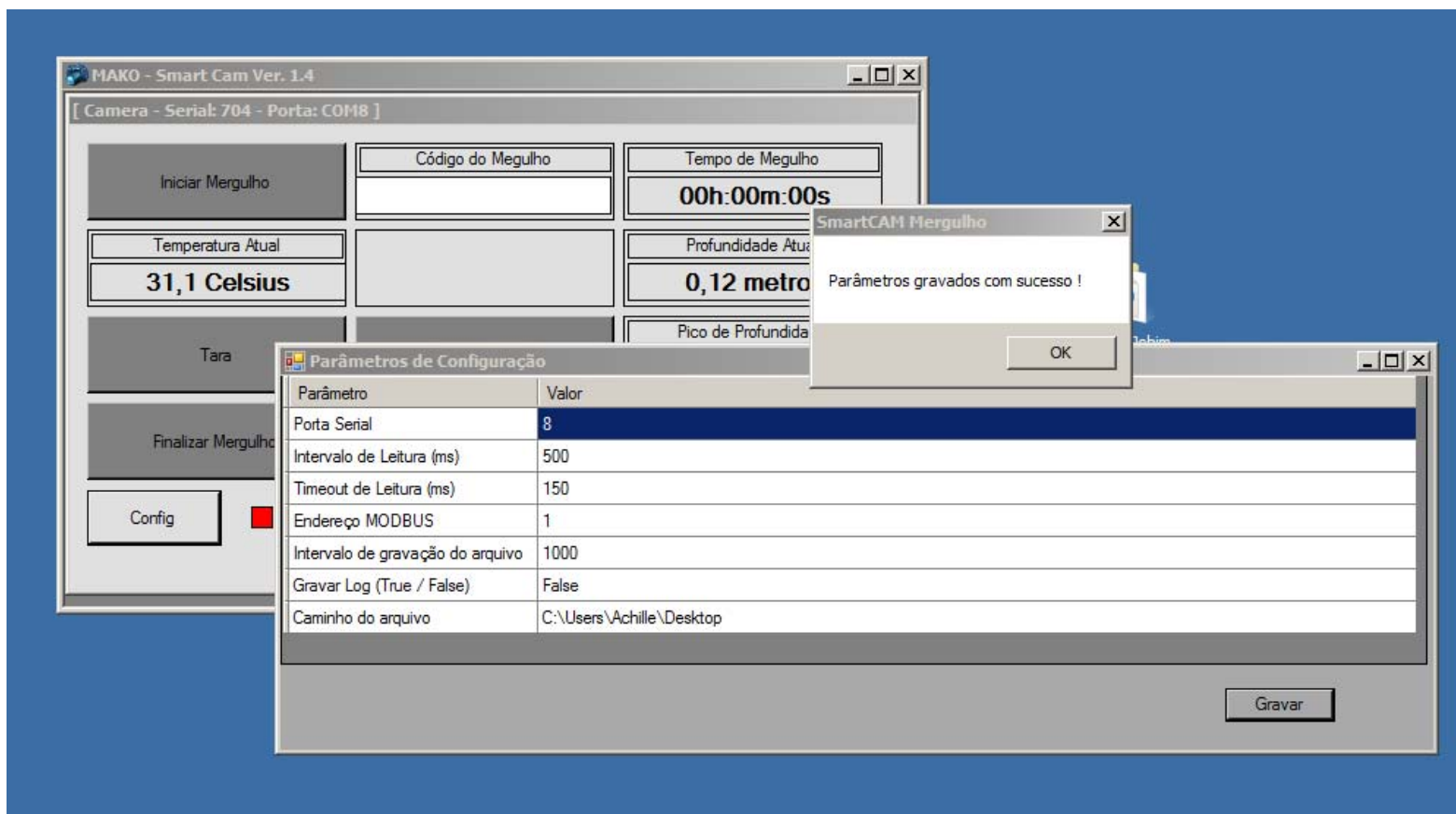
O sistema não esta comunicando...

Abrir o Painel de controle no Sistema - Gerenciador de dispositivos e ler a porta serial:

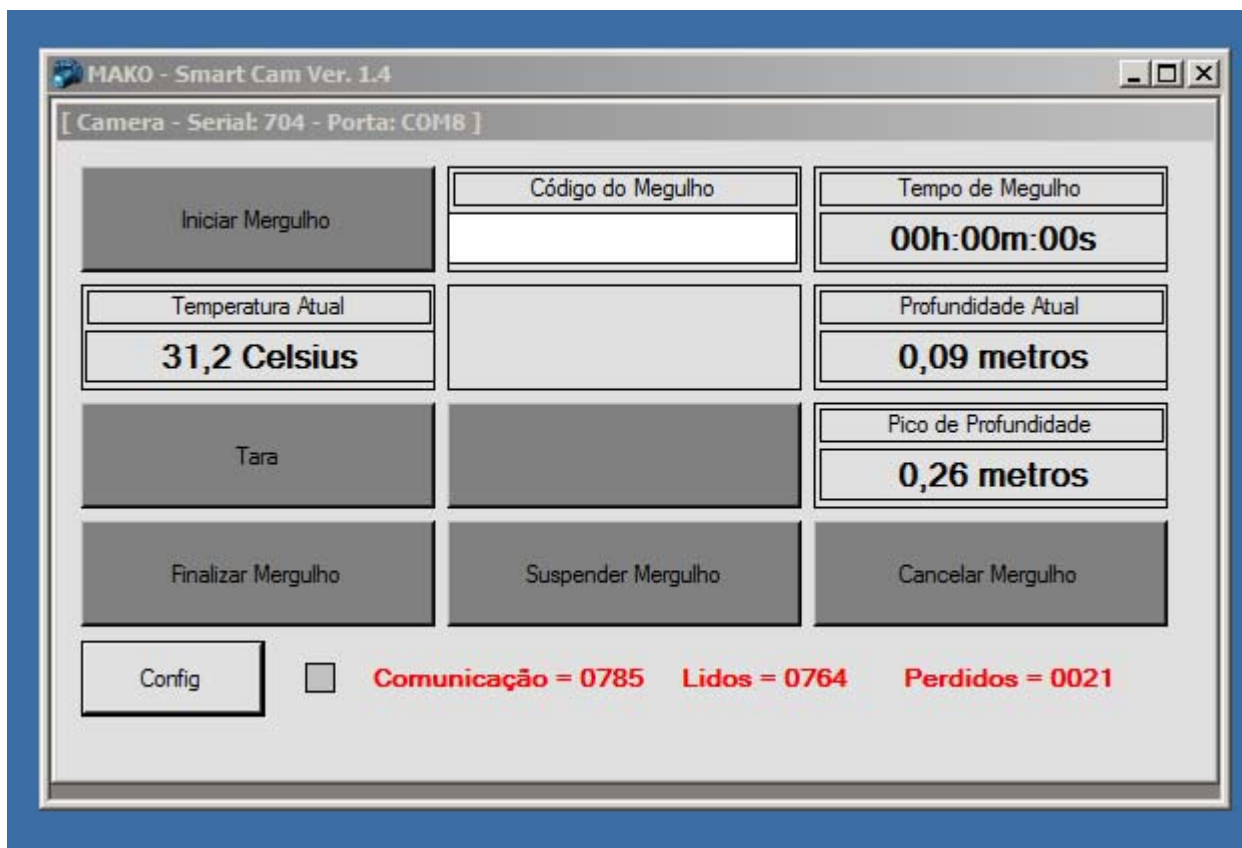


A porta serial é COM8 (neste caso)

Entrar no config do programa:



Digitar o n. da porta serial, deixando os outros parâmetros default.



O sistema reconheceu imediatamente a camera.

Reconhecendo a tela:

No Topo o numero da versão do software

Câmera - Serial: O numero de serie da câmera conectada

Porta: O número da porta serial lida

Iniciar mergulho: Digitar o código do arquivo de mergulho e clicar em iniciar mergulho para gerar o log do mergulho

Tempo de Mergulho: Horas, minutos segundos do mergulho

Temperatura atual: temperatura da câmera de vídeo na água

Profundidade atual: A profundidade neste momento da câmera na água

Tara: Clicando nela, antes do início do mergulho, zeraremos a diferenca de pressão devida variação da pressão atmosférica.

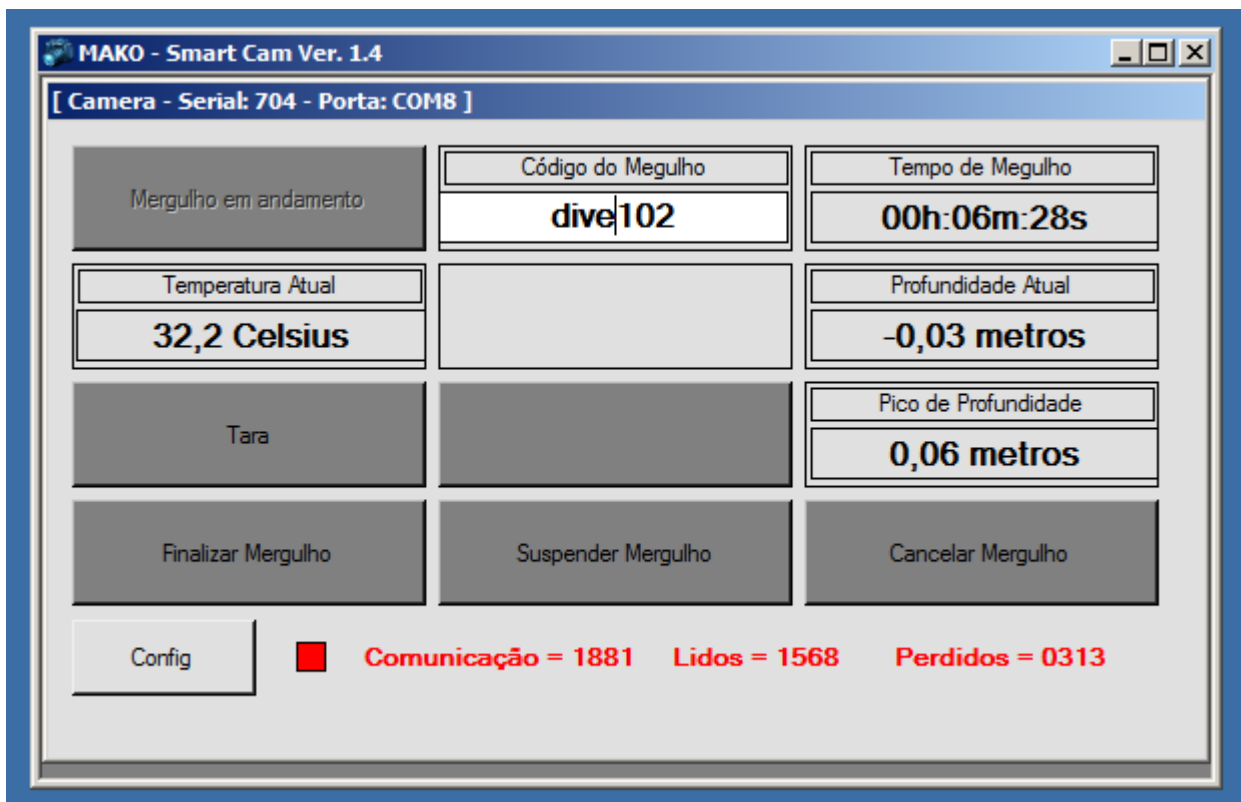
Pico de Profundidade: A maior profundidade ao qual a câmera chegou durante este mergulho

Finalizar mergulho: Finaliza o mergulho, e encerra o arquivo de log.

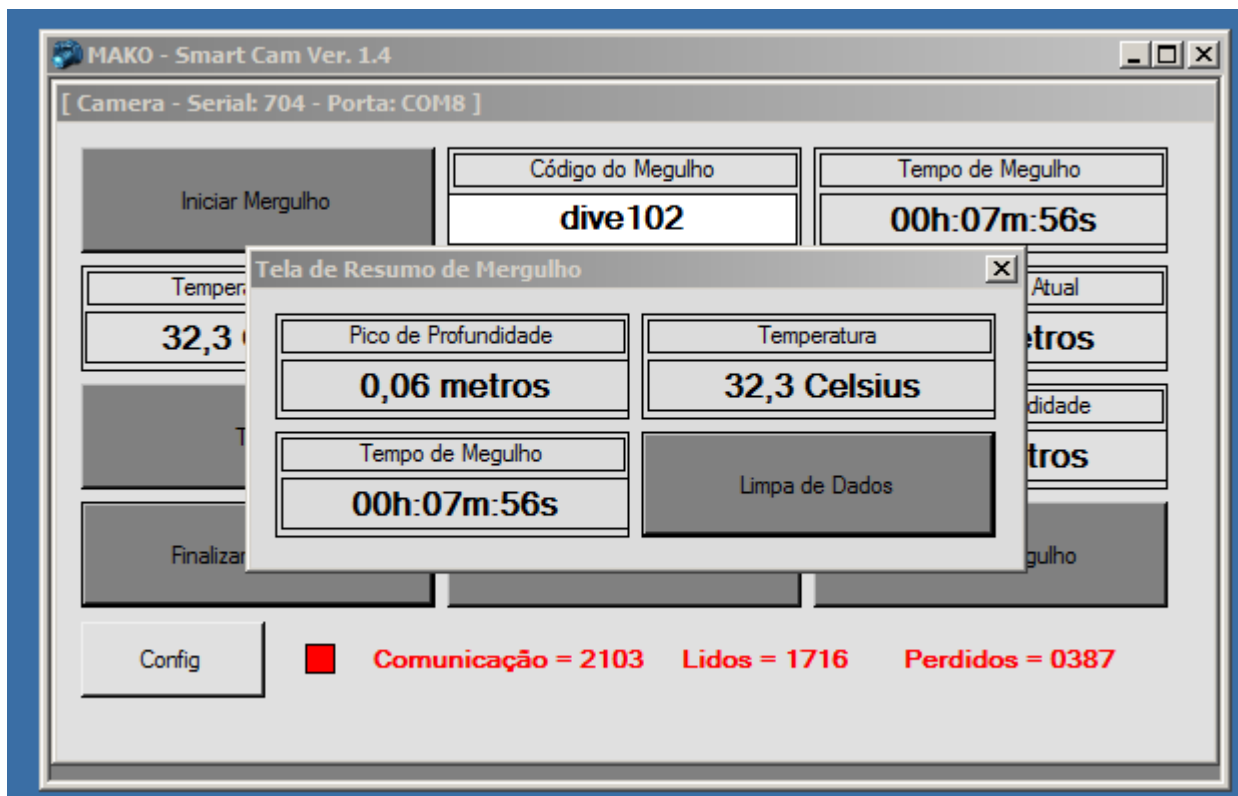
Suspende mergulho: Suspende o mergulho.

Cancelar Mergulho: Aborta o arquivo de log.

Veja: Tela de mergulho em andamento



Tela ao finalizar o mergulho



Arquivo de texto Dive102:

Vídeo CAM S.N. = 704

Data: 26/03/2015 18:28:26

0,03 metros	0,03 metros	31,5 Celsius	26/03/2015	18:28:27
0,00 metros	0,03 metros	31,5 Celsius	26/03/2015	18:28:28
0,03 metros	0,03 metros	31,5 Celsius	26/03/2015	18:28:29
0,03 metros	0,03 metros	31,5 Celsius	26/03/2015	18:28:30
0,03 metros	0,03 metros	31,5 Celsius	26/03/2015	18:28:31
0,03 metros	0,03 metros	31,5 Celsius	26/03/2015	18:28:32
0,03 metros	0,03 metros	31,5 Celsius	26/03/2015	18:28:33
0,00 metros	0,03 metros	31,5 Celsius	26/03/2015	18:28:34....